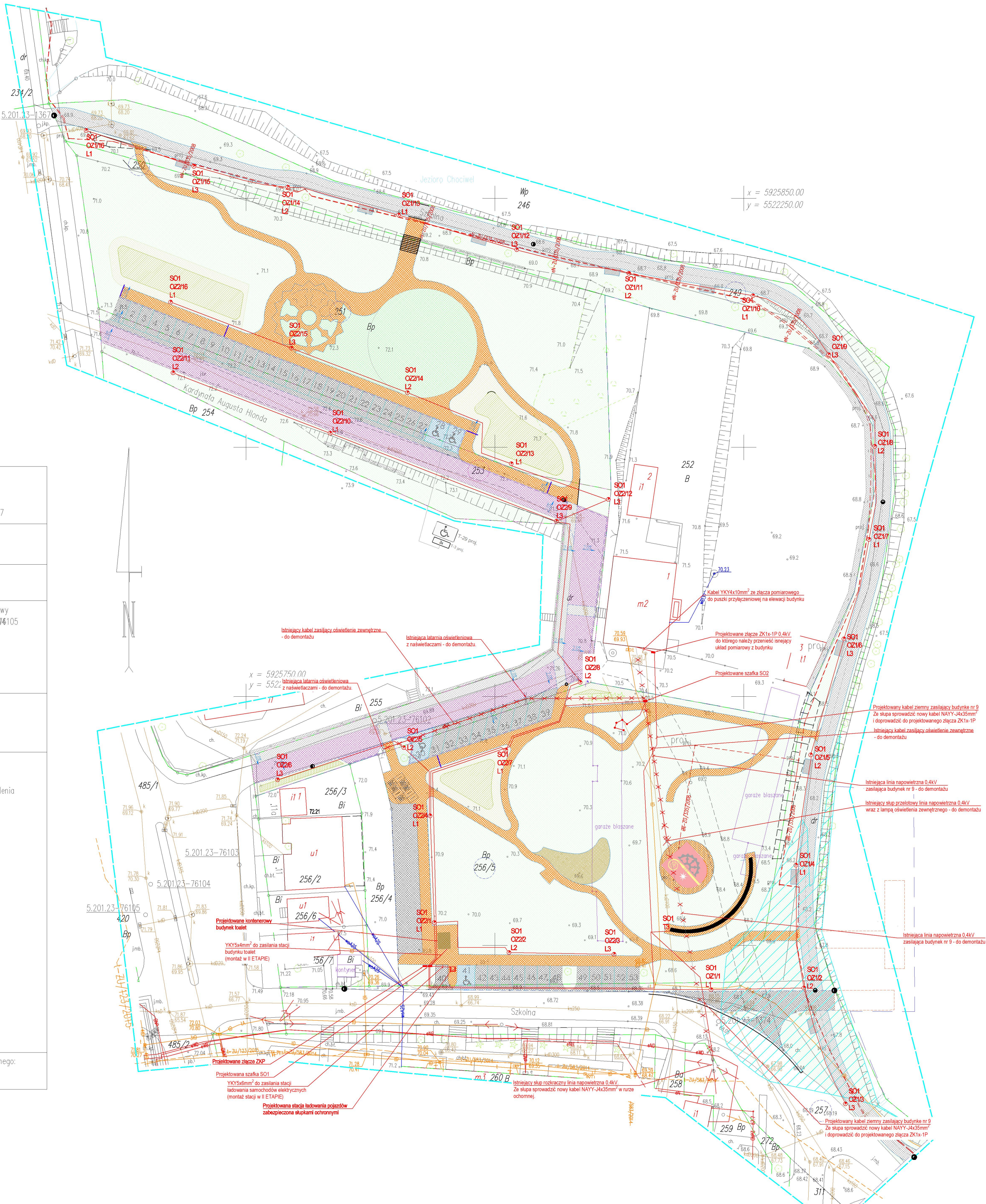


- Projektowany kabel nN 0,4kV
- Latarnia oświetleniowa - Oprawa oświetleniowa ELBA LED ROSA 36W 3500K INOX montowana na słupie aluminiowym o wysokości 4,5m typu SAL-4.5.
  - Latarnia dekoracyjna - KARIN LED ROSA o różnych wysokościach. Słupa w kolorze czerwonym RAL3020 po polpyłk, ze źródłami światła RGB do interaktywnego sterowania. Ustawienie latarni wg. branży architektury 2xlatarnie o wysokości 2,4m 2xlatarnie o wysokości 3,6m 1xlatarnia o wysokości 4,8m

- Kable prowadzić w rowach kablowych na głębokości 70cm o szerokości min. 40cm linia falista z zaposem 3%.
- Na wysokości 25-35cm nad kablami ułożyć taśmę informacyjną koloru niebieskiego.
- Na całej długości kabla co 5m zamontować opaski informacyjne z podaniem typu, przekroju, daty ułożenia oraz trasy przebiegu kabla.
- W miejscach skrzyżowań oraz zbliżeń z innymi sieciami, a także pod powierzchniami utwardzonymi ostonić kable rurami ochronnymi na długości co najmniej 1,0m od zbliżenia lub kolizji.
- Wraz z kablami zasilającymi latarnie oświetleniowe poprowadzić bednarkę FeZn30x4mm, do której należy przyłączyć słupy za pomocą połączenia skrecanego lub spawania.
- Latarnie oświetleniowe zasilć z dwóch obwodów OZ1 oraz OZ2 kablami YAKY5x16mm<sup>2</sup>.
- Szafkę SO1 zasilć ze złącza pomiarowego ZKP kablem YKY4x25mm<sup>2</sup>.
- W ławkach nr 4 zbudować szafki, w których z należy zlokalizować zasilacze LED do zasilania taśm LED.

Integracja część mapy do celów projektowych stanowi karta rejestracyjna.

Obiekt: działka 251; 252; 256/5 Obręb: 321402_4.0001 Chociwel Miasto: 321402_4 Chociwel Powiat: stargardzki Województwo: zachodniopomorskie	GEODEZJA Piotr Chojnacki ul. Rynek Staromiejski 5/1 73-110 Stargard tel. 91 834 73 07 kom. 609 416 757
SKALA: 1:500 Układ współrzędnych: 2000 Poziom odniesienia wysokości: Kronsztadt	Wykonano metodą: wektorową
Kierownik roboty: Piotr Chojnacki upr. nr 18944 zakres I, II	Wykonano w ramach roboty geodezyjnej: NG.11.66401.2161.2021.AU
Mapę do celów projektowych sporządzono przy wykorzystaniu: 1. Mapy zasadniczej w skali 1:500 sekcje 5.201.23.2422; 2424 2. Danych branzowych części uzbrojenia podziemnego 3. Pomiaru zieleni wysokiej i pomników przyrody 4. Opracowanych geodezyjnie elementów planu zagospodarowania przestrzennego (linie rozgraniczające, linie regulacyjne, osie ulic).	W zakresie opracowania znajdują się punkty osnowy geodezyjnej nr: 1374; 1370; 76102; 76103; 76104 Podlegające ochronie na podst. art. 15, 48B, pkt 3 Ustawy Prawo Geodezyjne i Kartograficzne
Na mapie do celów projektowych wykonano następujące uzgodnione przez ZUDP projekty sieci uzbrojenia terenu: e-ZU/335/2008; t-ZU/583/2014; t-Zu/123/2015	Granice i nr działek ewidencyjnych według danych Starostwa Powiatowego w Stargardzie Wydział Geodezji, Kartografii i Katastru z dnia: 02.09.2021 r.
Informacje dodatkowe: 1. Zakres pomiaru 2. Redakcja znaków zgodna z Rozporządzeniem Ministra Administracji i Cyfryzacji z dnia 02.11.2015 r. w sprawie bazy danych obiektów topograficznych oraz mapy zasadniczej. 3. Mapa nadaje się do celów projektowych w zakresie pomiaru. 4. Stopień kartometryczności mapy do celów projektowych jest zgodny z przepisami Rozporządzenia Ministra Spraw Wewnętrznych i Administracji z dnia 09.11.2011 r. w sprawie standardów technicznych wykonywania geodezyjnych pomiarów sytuacyjnych i wysokościowych oraz opracowywania i przekazywania wyników tych pomiarów do państwowego zasobu geodezyjnego i kartograficznego. 5. Wszystkie trwałe obiekty budowlane podlegają wytyczeniu przez jednostkę wykonawstwa geodezyjnego. 6. Nie wyklucza się istnienia w terenie również uzbrojenia o którym brak było informacji branzowych nie zostało odnalezione w czasie inwentaryzacji geodezyjnej.	Uwaga: Granice działek w zakresie opracowania są granicami prawnie obowiązującymi. Mapa do celów projektowych wykonana bez ustalenia obciążen służebnościami gruntowymi. Rejestracja:
Uzbrojenie opracowano na podstawie: 1. Danych branzowych – z literą B 2. Pośredniego ustalenia przebiegu aparatury elektromagnetycznej – z literą A 3. Bezpośrednich pomiarów powykonawczych – bez litery.  W związku z tym w częściach 1 i 2 nie gwarantuje się kompletności, a dokładności położenia uzbrojenia na mapie może być niższa od dokładności kartometrycznej mapy.	
Aktualność mapy do celów projektowych na dzień 03.09.2021 r. Sporządzono dnia: 03.09.2021 r.	Kierownik jednostki wykonawstwa geodezyjnego:



UWAGI:

- Wszelkie prace należy prowadzić zgodnie z zasadami sztuki budowlanej, szczegółowymi zaleceniami polskich przepisów budowlanych i norm branżowych, atestów i dopuszczeń do stosowania, oraz według zaleceń i zgodnie z technologiami producentów wszelkich wyrobów i systemów budowlanych stosowanych w realizacji projektu.
- Nie należy odmierać wymiarów z rysunku - przed przystąpieniem do prac budowlanych wszystkie wymiary należy sprawdzić w naturze. W przypadku stwierdzenia niezgodności należy zwrócić się do Projektanta.
- Niniejsza dokumentacja stanowi część opracowania wielobranżowego. Dokumentację wielobranżową należy rozpatrywać jako całość. Ewentualne wątpliwości lub wady koordynacyjne należy skonsultować z projektantem przed przystąpieniem do wykonywania robót.
- Przed wykonaniem rysunków warsztatowych wykonawca jest zobowiązany odbyć konsultację z projektantem.
- Wykonawca ponosi odpowiedzialność za przyjęte w dokumentacji warsztatowej rozwiązania szczegółowe.
- Wszelkie wymienione w projekcie materiały i technologie mogą być zamienione na inne przy zachowaniu tych samych lub wyższych parametrów technicznych i jakościowych, zmiany wymagają akceptacji zlecającego.
- W sprawach nieokreślonych w dokumentacji obowiązują:
  - Prawo budowlane
  - warunki techniczne, jakim powinny odpowiadać budynki ich usytuowanie
  - warunki techniczne wykonania i odbioru robót budowlano-montażowych (wg Ministerstwa Budownictwa i Instytutu Techniki Budowlanej),
  - normy Polskiego Komitetu Normalizacyjnego (P.K.N.),
  - instrukcje, wytyczne, świadectwa dopuszczenia, atesty Instytutu Techniki Budowlanej,
  - instrukcje, wytyczne i warunki techniczne producentów i dostawców materiałów budowlano-instalacyjnych,
  - przepisy techniczne instytucji kontrolujących jakość materiałów i wykonywanych robót.

BIURO PROJEKTOWE:

MoKa Pracownia Projektowa  
Monika Kucharska  
ul. Donajewskiego 27  
62-300 Września

INWESTOR:

Gmina Chociwel  
ul. Armii Krajowej 52  
73-120 Chociwel

INWESTYCJA:

Roboty budowlane polegające na: budowie dwóch pomostów oraz słup, budowie toalety publicznej, budowie promenady i chodników, budowie miejsc parkingowych, przebudowie ul. Hłonda, remoncie murów oporowych, montażu małej architektury wraz z niezbędną infrastrukturą techniczną; instalacją wodociągową, kanalizacyjną, elektroenergetyczną dla inwestycji:  
Zagospodarowanie terenu promenady przy ul. Szkolnej i ul. Dworskiej w ramach programu rewitalizacji

dz. nr ewid.: 246; 249; 250; 251; 253; 256/5; 257  
obręb ewidencyjny: 321402\_4.0001, Miasto Chociwel

ETAP PROJEKTU:

PROJEKT TECHNICZNY

TYTUŁ RYSUNKU:  
PROJEKT ZAGOSPODAROWANIA TERENU  
- INSTALACJE ELEKTRYCZNE

Imię i Nazwisko: mgr inż. Pabek Kluba	Nr uprawnień: WKP/0864/PWO/21 do projektowania i nadzoru nad budowlą w specjalności inżynierskiej w zakresie instalacji elektrycznych	Podpis:
Sprawdzący: mgr inż. Łukasz Mikolajczyk	WKP/0864/PWO/21 do projektowania i nadzoru nad budowlą w specjalności inżynierskiej w zakresie instalacji elektrycznych	
Data: 25.08.2023 r.	Brand: ELEKTRYCZNA	Nr rysunku: IE-01
Strona:		

Rozpatrywać łącznie z projektami branżowymi.